

# Омыватель штатной камеры заднего вида

## EXEED VX

с 2021 по 2023 г.в.  
с системой кругового обзора



### Инструкция по установке

**1** Освободите **3 клипсы** и снимите центральную облицовку двери багажного отделения.



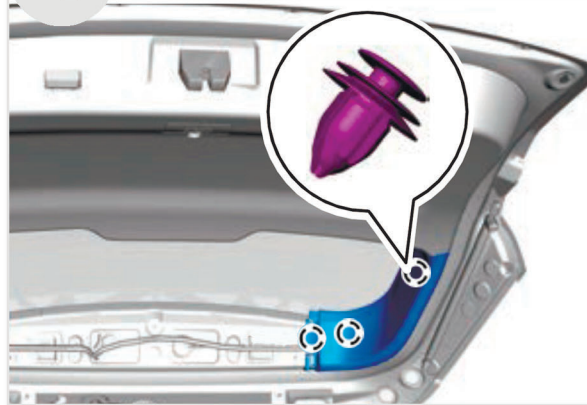
**2** Выверните **саморез** в ручке закрывания обивки двери багажного отделения.



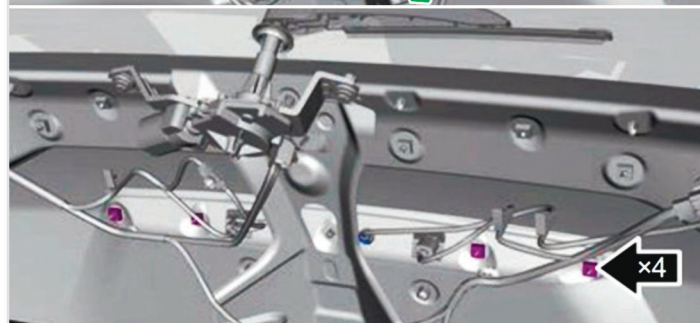
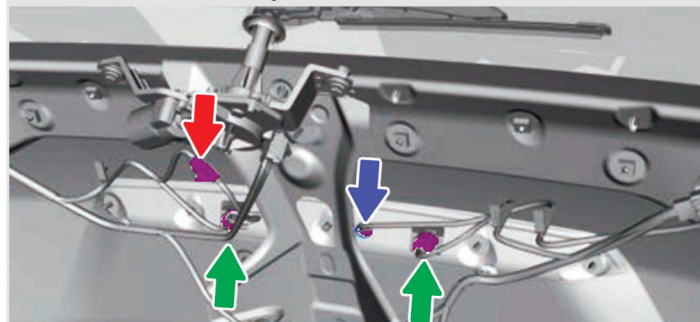
**3** Освободите **клипсы** и снимите нижнюю облицовку крышки багажника, снимите разъем кнопки закрывания багажника.



**4** Освободите **3 клипсы** и снимите правую боковую облицовку двери багажного отделения.



**5** Отсоедините разъемы **кнопки открывания багажника**, **освещения номерного знака** и **камеры заднего вида**. Открутите **4 гайки** крепления наружной накладке крышки багажника и снимите накладку.

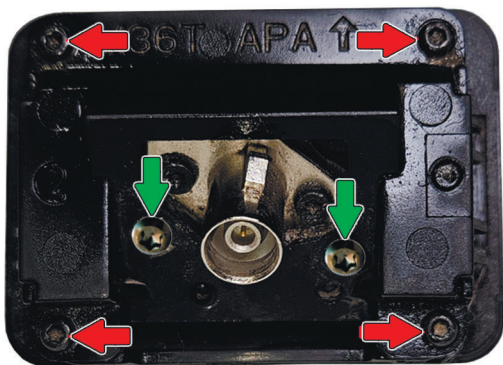


**6** Сожмите **4 фиксатора** и снимите камеру заднего вида.

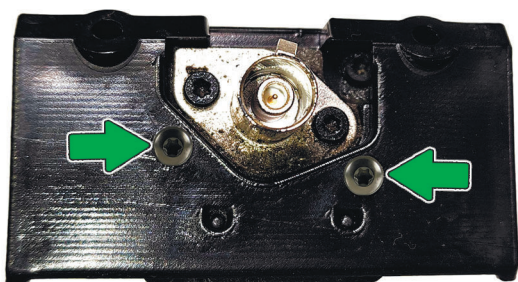




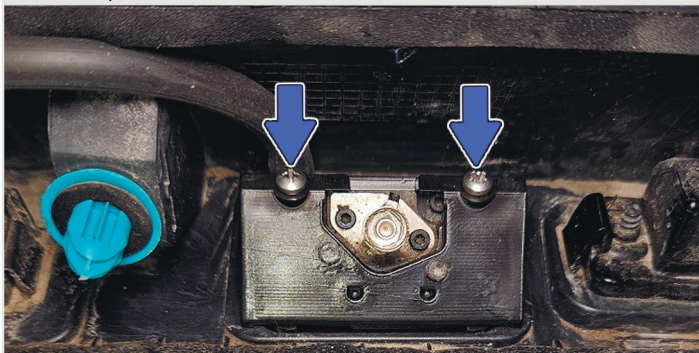
**7** Отверткой TORX6 открутите **4 самореза** и **2 винта** крепления камеры к штатному кронштейну.



**8** Закрепите камеру на внутренней части нового кронштейна **штатными саморезами**.



**9** Установите наружную часть кронштейна в накладку крышки багажника и прикрутите **саморезами** из комплекта внутреннюю часть кронштейна.



**10** Соедините шланг из комплекта с обратным клапаном, заведите его в крышку багажника через отверстие правого плафона подсветки номера. Установите наружную накладку в штатное место. Протяните шланг к верхней части крышки багажника. Закрепите шланг стяжками на штатной проводке.



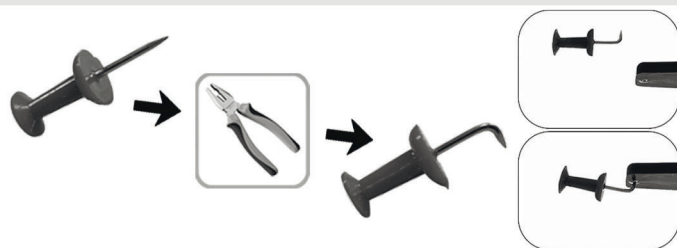
**11** Включите омыватель заднего стекла, убедитесь в отсутствии течей. Сборка авто осуществляется в обратной последовательности (при сборке убедитесь, что устанавливаемые наклейки не пережимают шланг подачи жидкости к омывателю камеры).

При необходимости отрегулируйте положение шарика для наилучшего омывания камеры.

**!** Отрегулируйте форсунку так, чтобы струя разбивалась о ближний к ней край объектива (точка указана красной стрелкой).



**12** Для регулировки форсунки используйте кнопку-гвоздь (в комплекте), согнув её плоскогубцами, как это показано на рисунке.



Список необходимого инструмента:

- Пластиковый съемник для обивок
- Отвертки PH2, TORX6
- Торцевой ключ 10 мм
- Плоскогубцы
- Бокорезы



Комплектация:

- Инструкция по установке ..... 1 шт.
- Кронштейн омывателя ..... 1 шт.
- Шланг ..... 1,7 м.
- Обратный клапан ..... 1 шт.
- Тройник ..... 1 шт.
- Пластиковые хомуты (стяжки) ..... 6 шт.
- Кнопка-гвоздь ..... 1 шт.